



**COSTÃO  
SAFE**

**COSTÃO DO SANTINHO**

**CONFIRA AS MEDIDAS QUE REFORÇAM  
A SEGURANÇA DE HÓSPEDES E COLABORADORES NO**

**COSTÃO DO SANTINHO**



**COSTÃO DO  
SANTINHO**



## O COSTÃO SAFE

Todo mundo já sabe que estamos cheios de saudades, não é mesmo?

Agora queremos contar o que estamos fazendo!

Enquanto preparamos a reabertura do Costão planejamos e reorganizamos nossos serviços e nossos ambientes para receber você e sua família com segurança, e para que a família Costão também se proteja enquanto faz o que mais gosta: atender você!

Nosso atendimento foi aprimorado para ir além das recomendações dos órgãos de saúde.

Enquanto isso, nossos colaboradores se preparam para atender aos novos critérios com rigor, desde intensificar a higienização de todos os espaços até o uso dos equipamentos de segurança.

Venha conhecer o que preparamos com carinho para você:





# A FAMÍLIA COSTÃO

A Família Costão está treinada para seguir os novos procedimentos de segurança.

Colaboradores de todos os setores, fornecedores externos e todos que entrarem no Costão deverão obrigatoriamente:

☀ Passar pelo túnel de ozônio

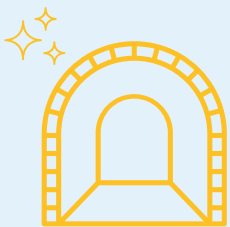
☀ Usar máscara durante toda sua permanência

☀ Lavar frequentemente as mãos ou passar álcool em gel

☀ Verificar a temperatura na entrada do turno de trabalho ou em qualquer momento necessário

Tomamos estes cuidados para preservar nossos hóspedes, nossos colaboradores e suas famílias





## **ESCUDO DE PROTEÇÃO CORPORAL COM OZÔNIO**

Para reforçar a proteção, usaremos o Túnel de Ozônio na entrada do Costão.

O jato de ozônio é liberado para atuar na retirada das possíveis impurezas das superfícies das vestimentas, sapatos e do veículo!

Sim, seu veículo também passará por um Túnel de Ozônio apropriado!

A desinfecção tem a duração de 15 a 30 segundos, é inofensiva à saúde, e não danifica os veículos e objetos.



## **CHECK IN E CHECK OUT (ENTRADA E SAÍDA)**

Vamos priorizar o uso do Web Check-in e do Express Check-out, que funcionam sem contato entre hóspede e recepção.

Ao chegar no Costão, quem optar pelo Web-Check In, passará pelo escudo de ozônio e será acompanhado até o apartamento (com veículo próprio ou o transporte interno) onde o mensageiro entregará as pulseiras e cartões de hospedagem.

Todo hóspede deverá preencher o Formulário de Detecção de Pacientes Sintomáticos Respiratórios da Secretaria Municipal de Saúde.





## NOSSOS APARTAMENTOS

Você pode descansar tranquilo!

Na sua chegada o seu apartamento estará com lacre de garantia: apartamento higienizado!

Utilizamos produtos de alto desempenho devidamente certificados.

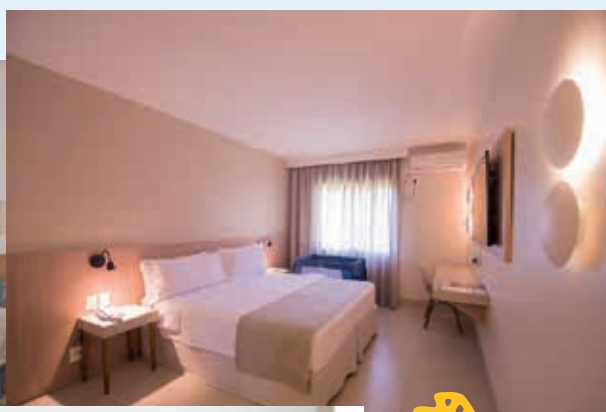
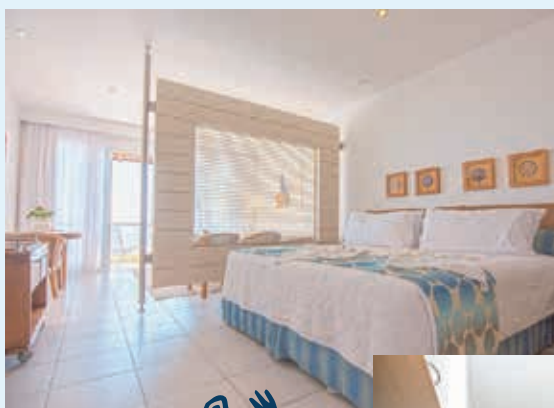
Toalhas, cobertores e controles remotos serão higienizados, embalados e lacrados.

Cada hóspede receberá sua embalagem individual de álcool gel, que deverá ser reabastecida nos dispensers nas áreas sociais.

Os aparelhos de ar condicionado também serão higienizados a cada nova ocupação do apartamento.

Em curtas hospedagens de até 3 dias não é indicado o serviço completo de quarto por questões de segurança, mas somente a reposição de toalhas e amenities que poderá ser solicitada para a governança.

Caso opte pelo serviço de quarto completo, estará disponível por agendamento e será realizado obrigatoriamente sem a presença dos hóspedes no apartamento.



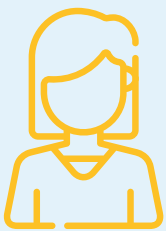


## **COMO SERÁ A HIGIENIZAÇÃO E O DISTANCIAMENTO NAS ÁREAS SOCIAIS?**

Vamos usar um equipamento de raios ultravioleta para desinfecção das superfícies, que também serão limpas e higienizadas frequentemente.

Todos os banheiros permanecerão com as portas de entrada abertas para circulação natural de ar.

Todos os setores foram reorganizados para seguir os distanciamentos indicados entre atendentes e hóspedes. A distância ideal de 1,5m entre pessoas ou famílias será respeitada em todos os espaços. Fique atento às marcações sinalizadas no piso.



## **A CENTRAL DE HÓSPEDES VAI FUNCIONAR?**

Sim! Nossa central de hóspedes estará aberta e em novo local para recebê-lo, mantendo o distanciamento e a higienização adequados.

A central também disponibilizará termômetros para verificação de temperatura caso necessário.

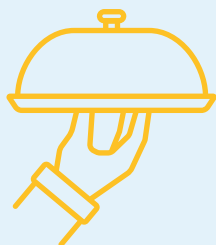


## **ENTRETENIMENTO**



Para a diversão de toda a família priorizamos as atividades ao ar livre explorando o nosso patrimônio natural de 1 milhão de m<sup>2</sup>: praia e dunas, parque ecológico e o novo espaço dos chás, as inscrições rupestres e o Museu Arqueológico, o Costão Mágico, o caminho ecológico e as trilhas, os engenhos e o complexo esportivo.

Para você e sua família curtirem as atividades e apresentações artísticas contemplativas, vamos utilizar nossos grandes salões, seguindo os critérios de distanciamento entre famílias e as novas capacidades, sempre privilegiando a circulação natural de ar.

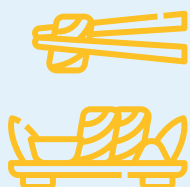


## E A NOSSA GASTRONOMIA?

Essa é a maior dúvida dos nossos clientes!

Melhoramos nosso Vip Inclusive e serviremos as três refeições em porções individuais, serviço volante nas mesas e estações atendidas pelos nossos chefs.

Reduzimos a capacidade dos restaurantes e bares e as mesas serão mais espaçadas, privilegiando a circulação natural de ar para maior segurança e conforto.



## RESERVA DOS RESTAURANTES TEMÁTICOS PARA O JANTAR

**Kaigan**

Gastronomia asiática

**Trattoria di Mari**

Gastronomia italiana

**Nossa Senhora da Vitória**

Gastronomia contemporânea

Em todos os restaurantes temáticos as reservas estarão disponíveis em 6 horários diferentes, com limites de clientes por horário.

**GOSTOU DE TUDO ISSO QUE A GENTE PREPAROU?**

**ENTÃO VEM CURTIR!**





# PARA A SAÚDE DE TODOS

O uso de máscara é obrigatório durante toda a sua estadia e em todo o Costão, na praia e nas áreas abertas. Não esqueça de trazer as máscaras para toda sua família.

O álcool em gel será disponibilizado por toda área social do Costão, além da embalagem individual fornecida e que deverá ser reabastecida nos dispensers.

A temperatura pode ser verificada a qualquer momento na Central de Atendimento.

Ao lado da recepção, dentre os prestadores de serviços terceirizados, está localizado o ambulatório 24h da empresa Help, prestadora de serviços emergenciais de saúde.

Caso seja identificado algum sintoma do Covid-19 em você ou em alguém da sua família, será necessário comunicar a Central de Hóspedes e entrar em contato com o ALÔ SAÚDE da Prefeitura de Florianópolis no telefone 0800 333 3233 ou pelo site [www.alosaudefloripa.com.br](http://www.alosaudefloripa.com.br)

Caso em até 14 dias após o seu Check-out você apresentar os sintomas e testar positivo para o Covid-19, solicitamos que informe o Costão para que possamos tomar as medidas necessárias dentro do Resort. Basta enviar um e-mail para [atendimento@costao.com.br](mailto:atendimento@costao.com.br) ou ligar no (48) 99157-8358. Não se preocupe, essa informação é sigilosa.







COSTÃO DO  
SANTINHO

**COSTÃO DO SANTINHO TURISMO E LAZER LTDA.**  
Estrada Vereador Onildo Lemos, 2505  
Praia do Santinho - Florianópolis/SC

**SAIBA MAIS:**

